

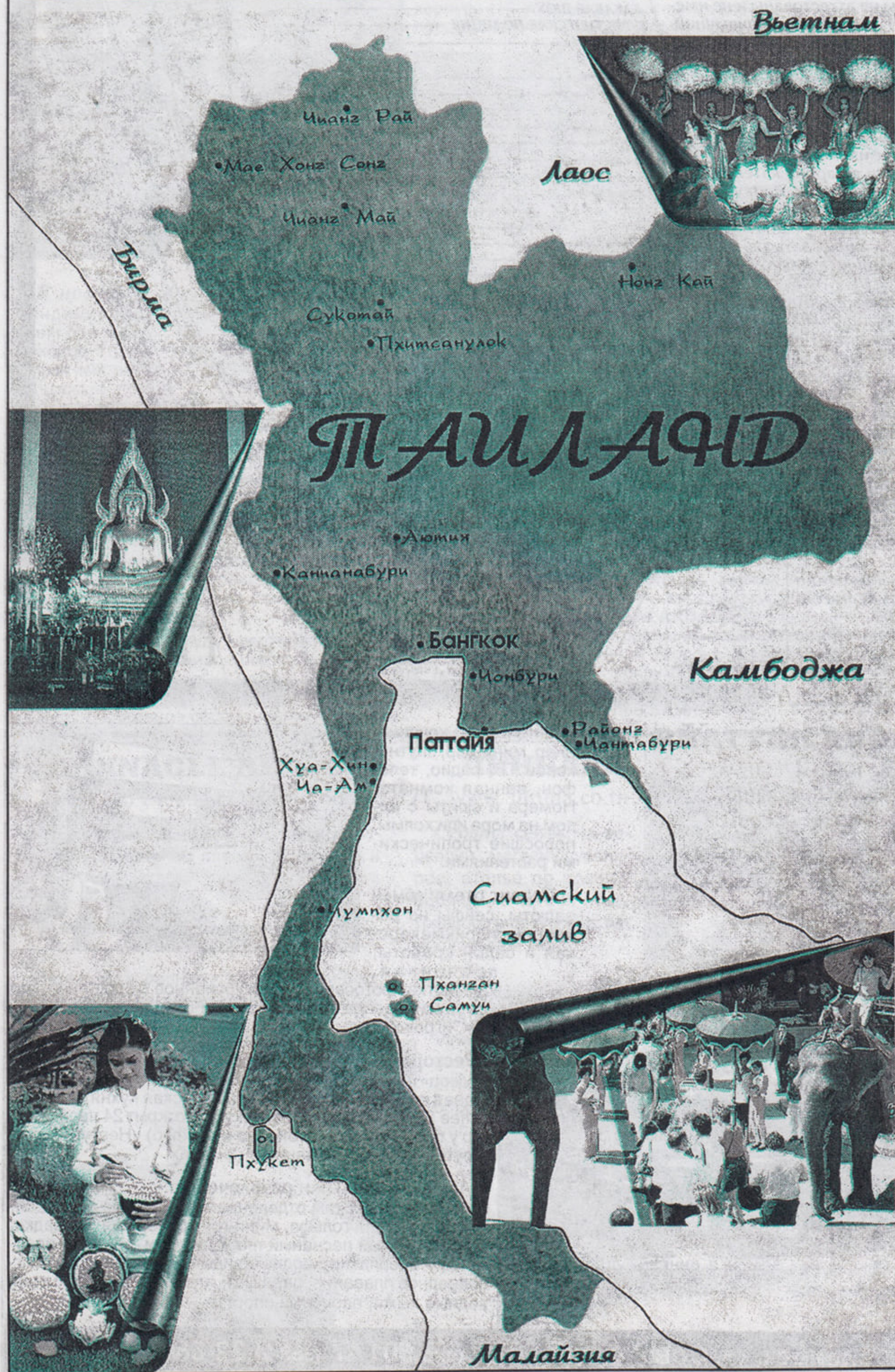
ГРАН-ТУР:

№3

БОЛЬШОЕ ПУТЕШЕСТВИЕ

Государственная лицензия на право ведения международной туристской деятельности № 007087 от 19.01.96 года
Выдана Комитетом по ВЭД Администрации Новосибирской области

Новосибирск, ул. Советская, дом 37, офис 501, ☎ 18-11-19



Дорогие друзья!

**Бюро
путешествий
«ГРАН-ТУР»
Приглашает Вас
в Таиланд -
одну из самых
экзотических и
загадочных стран
мира.**

**Открывается
новый сезон!**

**С 31 октября –
прямой чартерный
рейс из Новосибирска
в Таиланд!**

В выпуске:

ПАТТАЙЯ
Экскурсии, Отели
Уже не первый год рос-
сийские туристы, а сибиря-
ки в особенности, в силу
своего географического
расположения, с наступле-
нием первых холодов ус-
тремляются в теплый и все-
гда гостеприимный Таи-
ланд. Настоящая экзотика,
недорогой сервис, множе-
ство развлечений – то, что
влечет сюда снова и снова.
Конечно, большое значе-
ние имеет и то, в каком из
отелей лучше всего остано-
виться. А над этим, дей-
ствительно, следует серье-
зно подумать.

Самая интересная и
полезная информация
об отдыхе в Таиланде
в нашем фирменном
путеводителе –
**«ЗНАКОМЬТЕСЬ:
ПАТТАЙЯ»!**

**БРОНИРУЙТЕ
НОВОГОДНИЕ
ТУРЫ В ТАИЛАНД
ЗАРАНЕЕ!**

4-километровая полоса пляжей Паттайи протянулась в тихой бухте Сиамского залива. С севера пляж ограничен мысом Банламунг, на юге - мысом Паттайя. В настоящее время море в центральной части Паттайи (в черте города) считается достаточно грязным, и основная масса отдыхающих сосредоточена в северной или южной части Паттайи (пляж Джомтьен). В центре же остаются преимущественно любители бурной ночной жизни.

Мы предлагаем для размещения комфортабельные пляжные отели:

В северной Паттайе - «Garden Beach», «Garden Sea View», «Dusit Resort».

В южной Паттайе - «Asia Pattaya», «Pattaya Park», «Pinnacle», «Ambassador», «Adriatic Palace», «Royal Cliff».

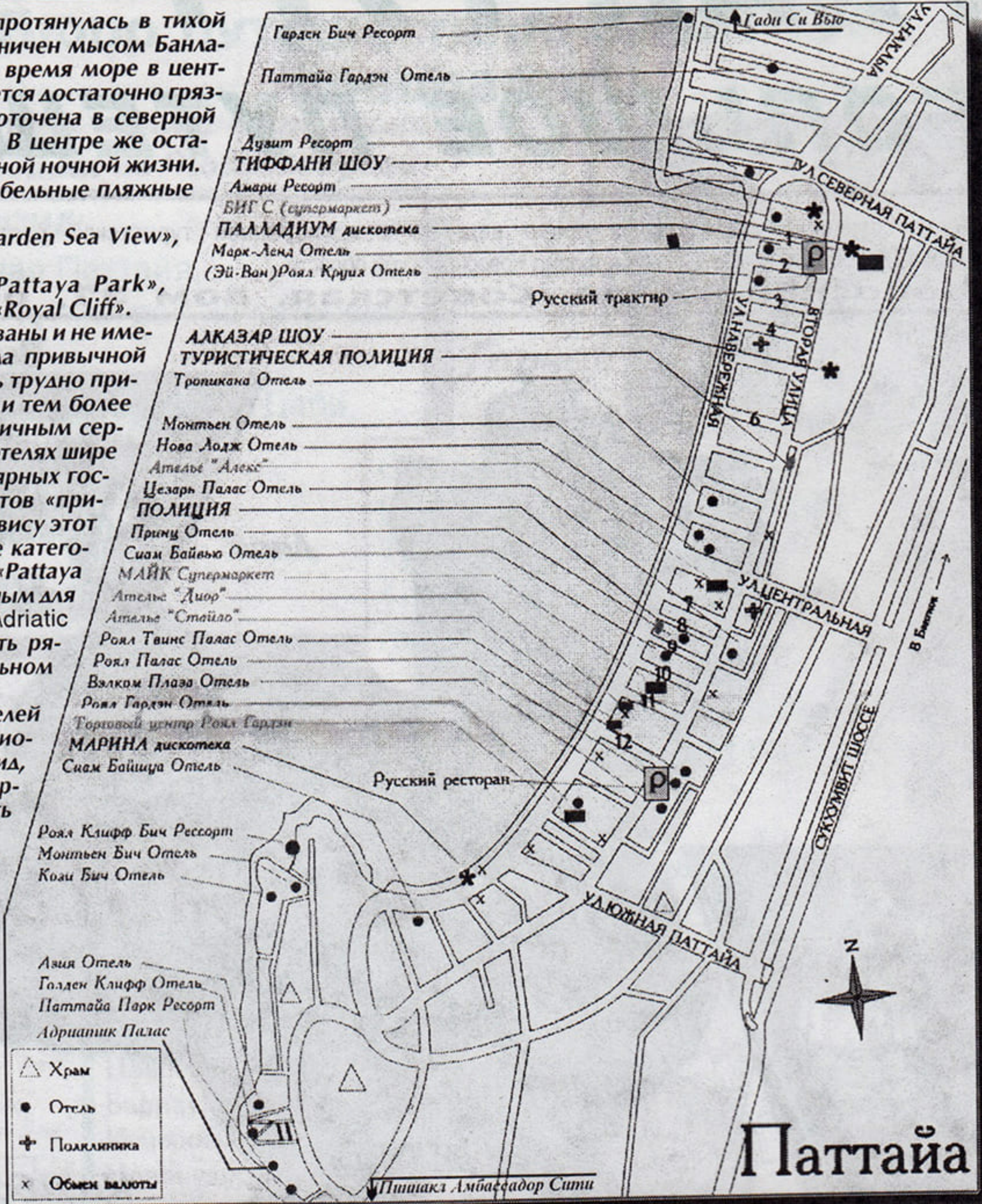
Официально тайские гостиницы не аттестованы и не имеют категорий. Для российского туриста стала привычной пятизвездочная шкала оценки. Однако, очень трудно присвоить точную категорию любой из гостиниц и тем более сравнивать, например, с европейским гостиничным сервисом, так как традиционно сервис в тайских отелях шире и разнообразнее. Так, одной из самых популярных гостиниц в Паттайе «Pattaya Park» часть туристов «присваивает» категорию 3*, в то же время по сервису этот отель превосходит некоторые отели в Европе категории 4*. А наличие Аквапарка на территории «Pattaya Park» делает этот отель особенно притягательным для отдыхающих. Открывшийся в этом году «Adriatic Palace» предоставил возможность проживать рядом с Аквапарком, но в более комфортабельном отеле категории 5*.

«Asia Pattaya» - один из самых старых отелей курорта. И, несмотря на старенькие кондиционеры и несколько обшарпанный внешний вид, удачное расположение, самодостаточный сервис и умеренная цена сохраняют популярность этому отелю.

Два роскошных отеля обрамляют Паттайю - «Dusit Resort» - на севере и «Royal Cliff» - на юге. Последний отмечает в этом году свое 25-летие. Поэтому, остановившись в самом старом корпусе «Beach» в номерах типа «superior», возможно, Вам покажется, что это не совсем 5*. А за настоящие 5* (номера разнообразных типов) здесь нужно заплатить гораздо больше.

Как всегда, популярен у россиян «Ambassador», набирает популярность «Garden Beach».

Для любителей новизны будет интересно узнать, что в этом году мы предлагаем два новых на российском рынке отеля - «Garden Sea View» и «Pinnacle Resort Jomtien».



ASIA PATTAYA BEACH HOTEL

АЗИЯ ПАТТАЙЯ

Тел. (038) 428602-6,
факс (038) 423496
www.siamdata.com,
www.ultima.co.th

Расположение: в 3-х км к югу от Паттайи, на мысе, выходящем в залив, на знаменитой горе с храмом Большого Будды, рядом с пляжем.

Размещение: 320 номеров и сьютов.

В номерах: кондиционер, мини-бар, спутниковое ТВ, радио, телефон, ванная комната. Номера и сьюты с видом на море или холмы, поросшие тропическими растениями.

Сервис отеля: обмен валюты, сейфы на рецепции, парикмахерская и салон красоты, прачечная, химчистка, фотосервис, экскурсионное бюро, лифт, заказ такси, аренда машин, магазинчики, автостоянка, гараж, игровой зал;

Рестораны и бары: 4 ресторана - «Clifftop Seafood Pavilion» (продукты моря), «Garden Terrace» (международная кухня), «Jade Dragon» (китайская кухня), Morakot Coffee Shop (международная кухня, открыт 24 часа), бар, бар у бассейна, дискотека (ночной клуб) «Нептун»; круглосуточное обслуживание в номерах.

Активный отдых и развлечения:

- бассейн с детским отделением, теннисные корты, бильярд, поле для гольфа, мини-гольф, детская площадка;
- собственный песчаный пляж (лежаки, зонтики, полотенца - бесплатно), водные виды спорта (виндсерфинг, подводное плавание, парашют, глубоководная рыбалка, водные лыжи, парусный спорт).



СТ
RAND
OUR
БЮРО ПУТЕШЕСТВИЙ


Новосибирск, ул. Советская, д. 37, офис 501 ☎ (383-2) 22-68-07, 18-11-19

ПАТТАЙЯ ПАРК

Тел. (038) 251201-8, факс (038) 251209, 364129
www.siamdata.com, www.ultima.co.th

Расположение: в самом начале чистого пляжа Джомтьен, в 5 минутах от центра Паттайи и в 40 минутах езды от аэропорта У-Тапао.

Размещение: Гостиница состоит из двух корпусов, один из которых представляет собой самую высокую на юго-восточном побережье Таиланда башню - 240 м. В старом корпусе (12 этажей) предлагаются 240 номеров и 24 сюита. В новом корпусе (с башней) предлагаются 460 номеров и 44 юниор-сюита.

Pattaya park 

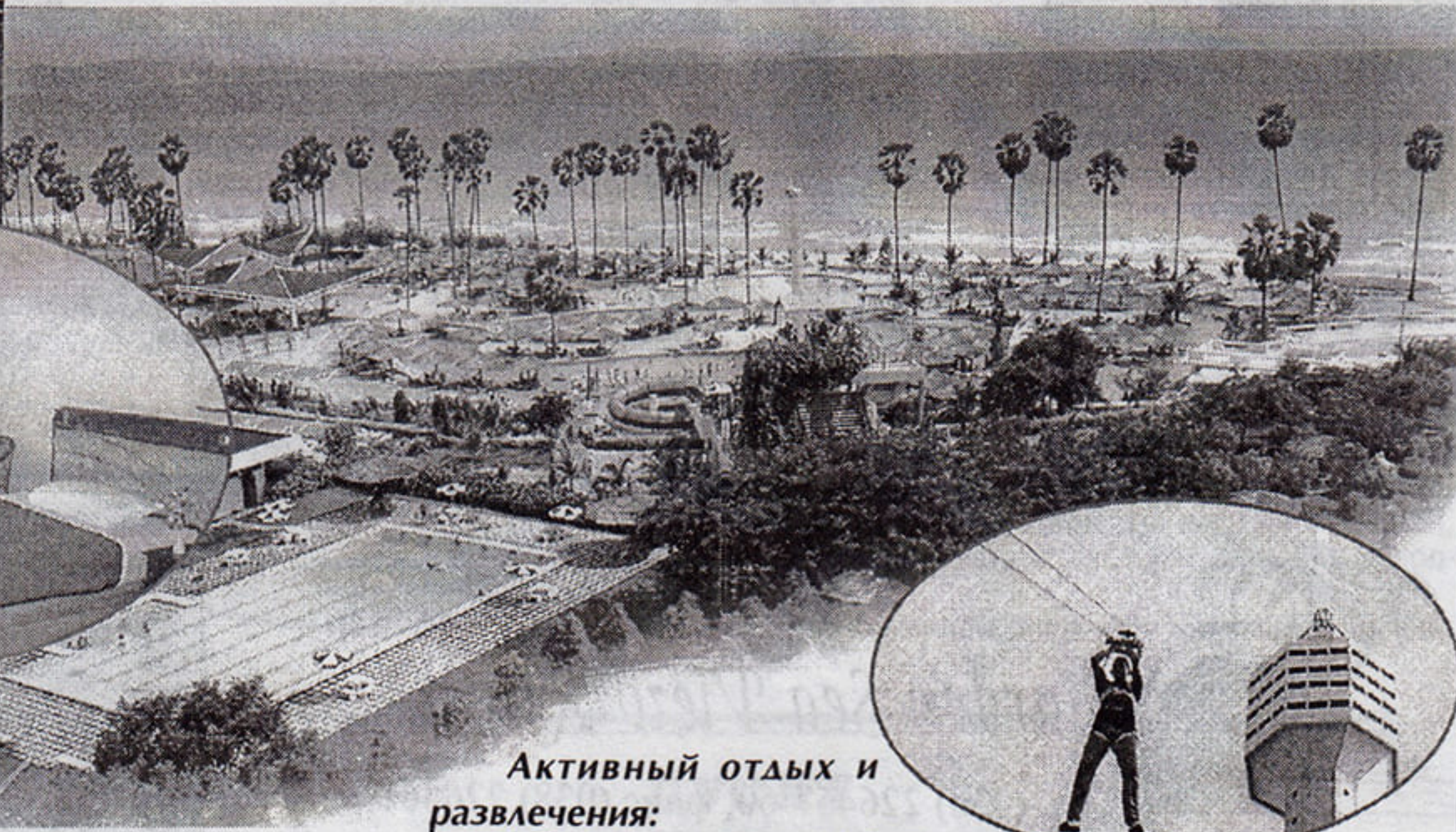


В номерах: кондиционер, мини-бар, спутниковое ТВ, телефон (местный), ковровое покрытие, ванная комната, просторная лоджия с креслами. Часть номеров с прямым видом на море, часть - с боковым видом. Сюиты состоят из гостиной и двух спальных комнат. Юниор-сюиты состоят из небольшой гостиной и спальни и имеют 2 лоджии.

Сервис отеля: обмен валюты, сейфы на рецепции (требуется возвращаемый залог), парикмахерская и салон красоты, прачечная, химчистка, фотосервис, экскурсионное бюро, 2 лифта, заказ такси, магазинчики, почта (заказ переговоров);

Рестораны и бары:

- в каждом корпусе - ресторан со "шведским столом", корпус «Башня» - вращающиеся рестораны с прекрасным панорамным видом «The Panorama» (52 этаж), «The Pinnacle» (53 этаж), обсерватория «The Meridian» (54 этаж, горячие и расслабляющие напитки); круглосуточное обслуживание в номерах



Активный отдых и развлечения:

- 2 бассейна с детским отделением, фитнес-центр, сауна, бильярд, детская площадка, школа подводного плавания;
- собственный песчаный пляж (зонтики и лежаки - платно, полотенца - бесплатно), водные виды спорта, катание на банане;
- между пляжем и отелем расположен единственный в Паттайе АКВАПАРК с водными горками, огромным бассейном, ресторанами, кафе и магазинчиком;
- корпус «Башня» имеет фуникулер, а также предлагает головокружильный аттракцион «Прыжок с башни»;
- на 55-м этаже - Обсерватория «The APEX», великолепный панорамный вид.

«PINNACLE RESORT»

ПИННАКЛ

Тел. (038) 2482094, факс (038) 2482171 www.ultima.co.th

Расположение: на берегу Сиамского залива, на прекрасном пляже Таванрон, в 9 км к югу от Паттайи.

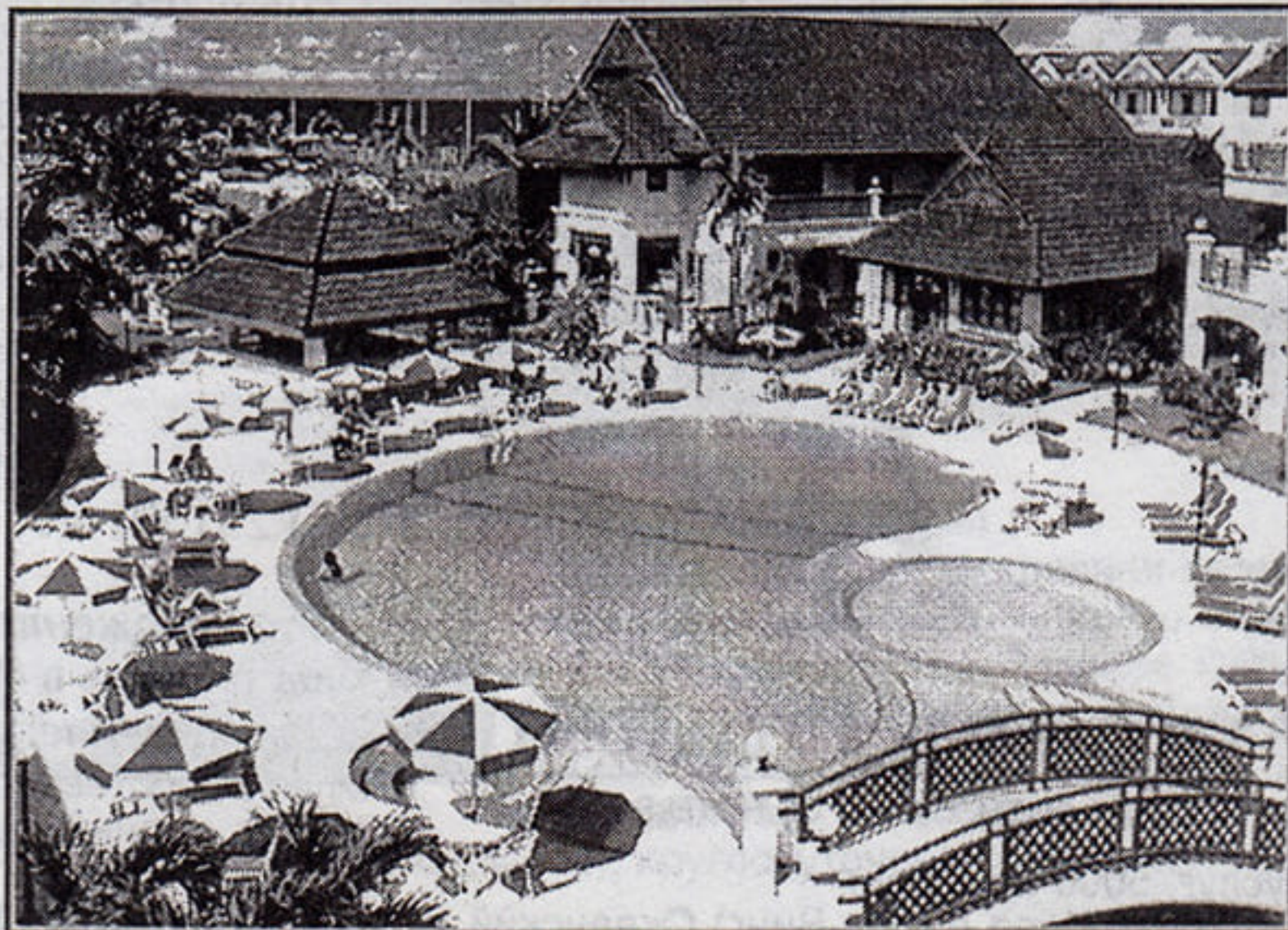
Размещение: 140 номеров и сюитов

В номерах: ванная комната, мини-бар, кондиционер, ТВ, видео-канал, балкон с видом на сад, озера и море.

Сервис: сейфы на рецепции, магазин сувениров, ателье по пошиву одежды, прачечная, транспортная служба, экскурсионное бюро.

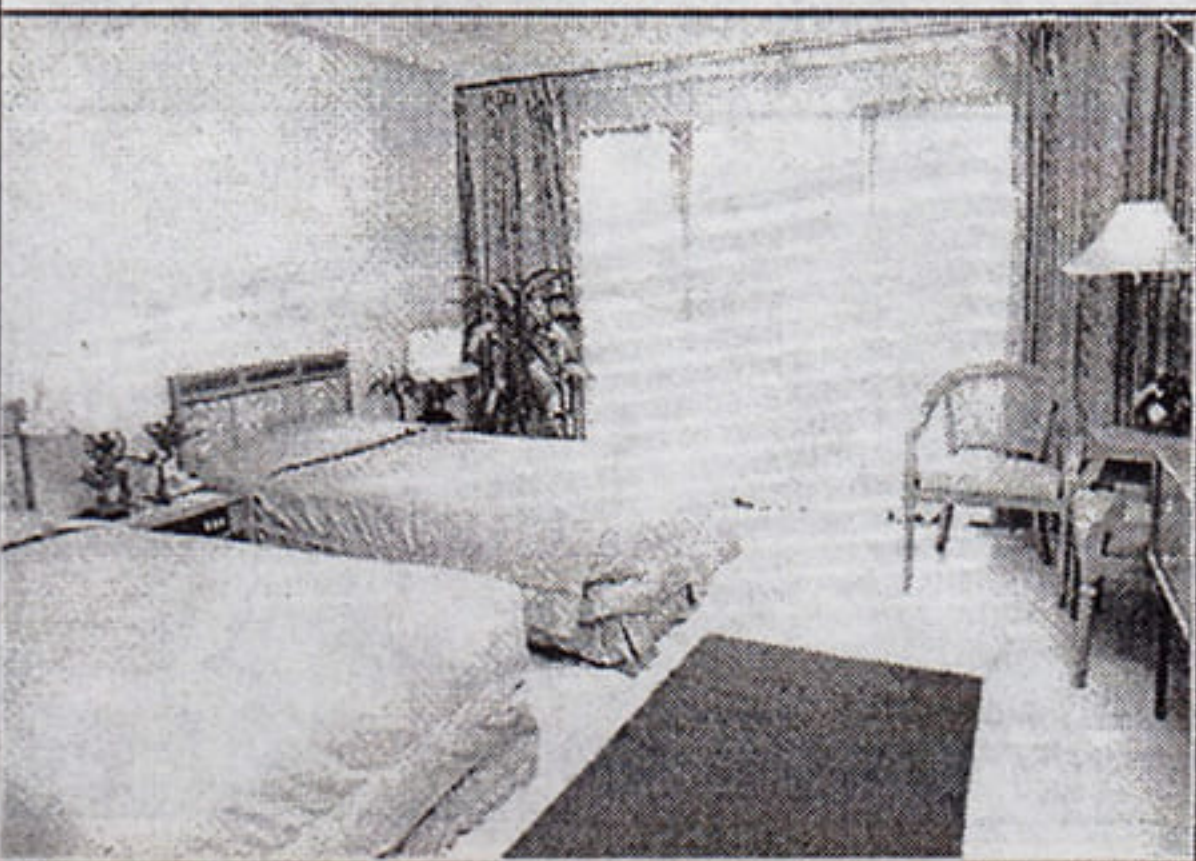
Рестораны и бары:

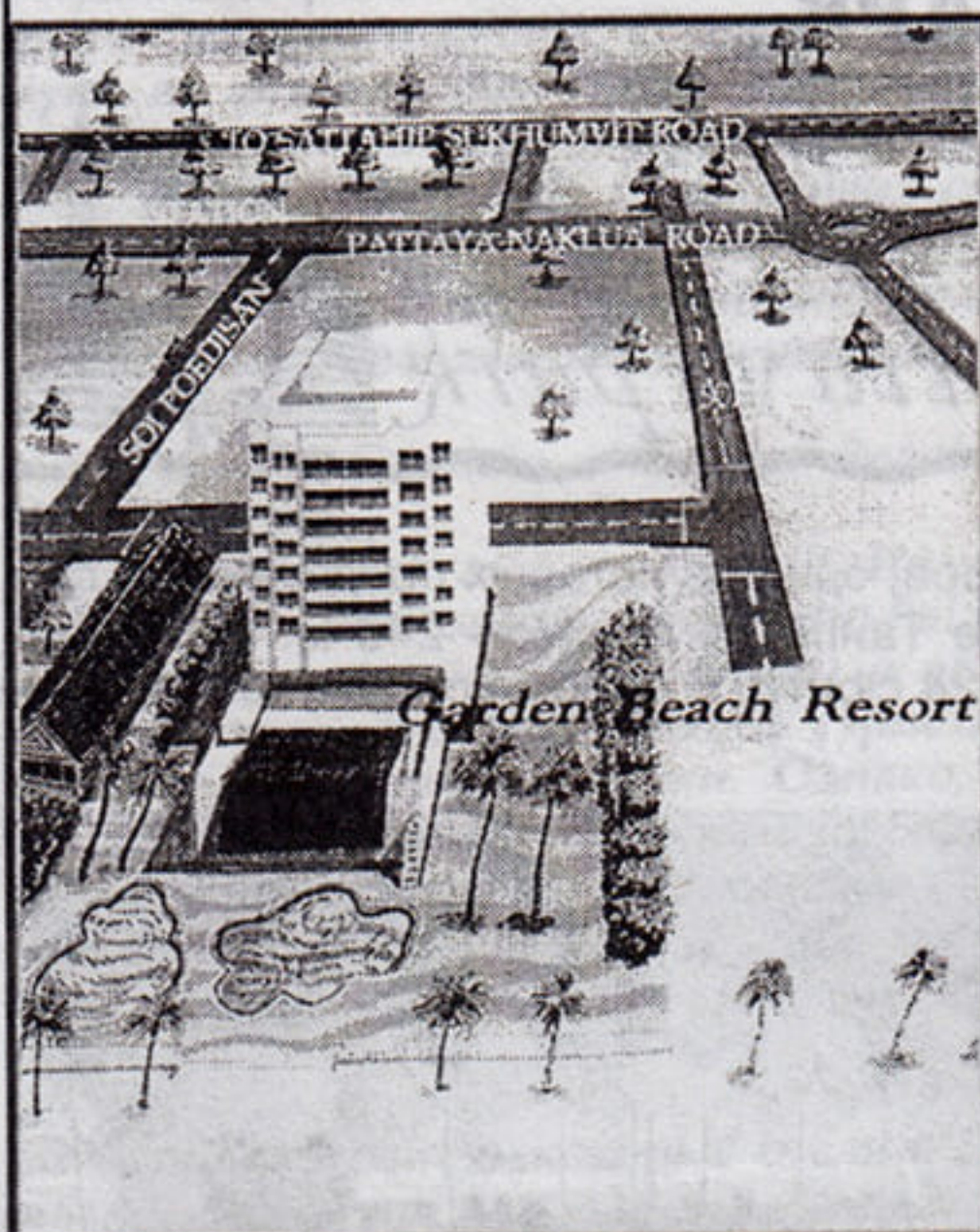
«Lobster Claw», «Coral Vine» (с открытой террасой, классический стиль, большое разнообразие блюд), кофешоп (широкий выбор блюд, работает с раннего утра до позднего вечера), снэк-бар у бассейна (легкие блюда и закуски), бар в лобби (уютная атмосфера, регулярные вечеринки и барбекю у бассейна, спокойная музыка), круглосуточное обслуживание в номерах.



Активный отдых и развлечения:

- 2 бассейна с джакуззи, детский бассейн, 2 теннисных корта, 4 поля для гольфа неподалеку
- песчаный пляж (лежаки, зонтики, полотенца - бесплатно), все виды водного спорта.



**ГАДН БИЧ**

Тел. (038) 411940-8, 410242-43 факс (038) 411949

www.ultima.co.th

Расположение: в 3 км к северу от центра Паттайи, прямо на пляже.

Размещение: Отель состоит из главного корпуса (12 этажей) и шести 3-этажных корпусов. 400 отличных номеров и сьютов, включая шале.

В номерах: кондиционер, мини-бар, спутниковое ТВ, телефон (местный), ковровое или деревянное покрытие, ванная комната. Большая часть номеров с балконами с видом на море.

Сервис отеля: обмен валюты, сейфы на рецепции, лифт, заказ такси, водопад, ботанический сад; магазин сувениров и салон красоты

Рестораны и бары: ресторан «Sea House» (продукты моря, международная кухня), кафе на открытом воздухе; 3 бара, круглосуточное обслуживание в номерах.

Активный отдых и развлечения:

- 2 бассейна, сауна, джакузи, фитнес-центр;
- собственный песчаный пляж (лежаки, зонтики, полотенца - бесплатно), все виды водного спорта.

Garden Beach Resort**ГАДН СИ ВЬЮ****Garden Sea View Resort**Тел. (038) 226457-60, факс (038) 226461
www.siamdata.com, www.ultima.co.th

Расположение: в северной части Паттайи, на пляже Вонгпрачан.

Размещение: в 3-х корпусах на 288 номеров и бунгало.

Главное здание (Main Building) – 62 стандартных номера, 62 стандартных номера с видом на море, 65 номеров-люксов, 8 мини-сьютов, 4 королевских сьюта.

Вилла в саду (Garden Villa) – 20 стандартных номеров с видом на море.

Тропические бунгало (Chalet) – 66 номеров-люксов в «экзотическом стиле».

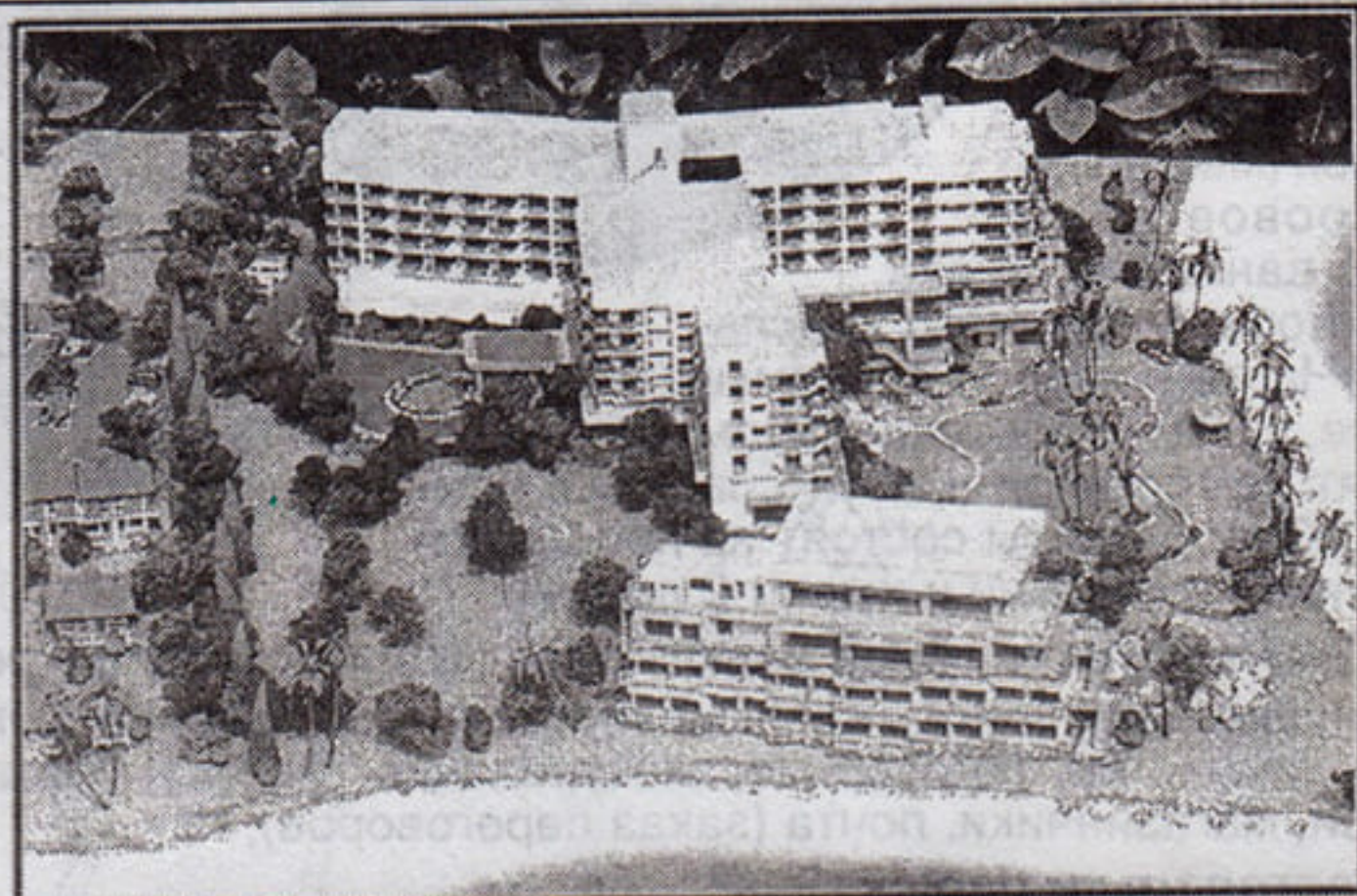
В номерах: кондиционер, мини-бар, спутниковое ТВ, видео, телефон, ванная комната.

Сервис отеля: обмен валюты, сейфы на рецепции, лифт, заказ такси

Рестораны и бары: ресторан «Cheang Pha» (продукты моря), кафе на открытом воздухе, бар у бассейна; круглосуточное обслуживание в номерах.

Активный отдых и развлечения:

- бассейн, собственный песчаный пляж (лежаки, зонтики, полотенца - бесплатно) с площадкой для мини-гольфа.

**AMBASSADOR CITY JOMTIEN**

AMTEL GROUP OF HOTELS

АМБАССАДОР СИТИ

Тел. (038) 231501-40, 251601-40 факс (038) 231731-3 www.ultima.co.th

Расположение: отель расположен на пляже Джомтьен (15 км к югу от Паттайи) и занимает площадь в 40 ак.

Размещение: гостиничный комплекс состоит из 5-ти корпусов, каждый из которых оформлен в собственном стиле и предлагает полный набор удобств и услуг.

5000 номеров.

Ocean Wing (Оушн Винг) Океанский корпус - 18 этажей, 1107 номеров и сьютов, каждый из которых – с видом на море. 8 стеклянных лифтов.

Garden Wing (Гадн Винг) Садовый корпус - 6 этажей, 389 номеров, из окон которых открывается чудесный вид на сад.

Inn Wing (Инн Винг) - состоит из трех зданий – 1040 номеров с видом на сад и бассейн

Ambassador Wing (Амбассадор Винг) Посольский корпус - 444 сьюта.

Marina Tower Wing (Марина Тауэр Винг) Морской башенный корпус - 42 этажа, 2020 номеров.



БЮРО ПУТЕШЕСТВИЙ

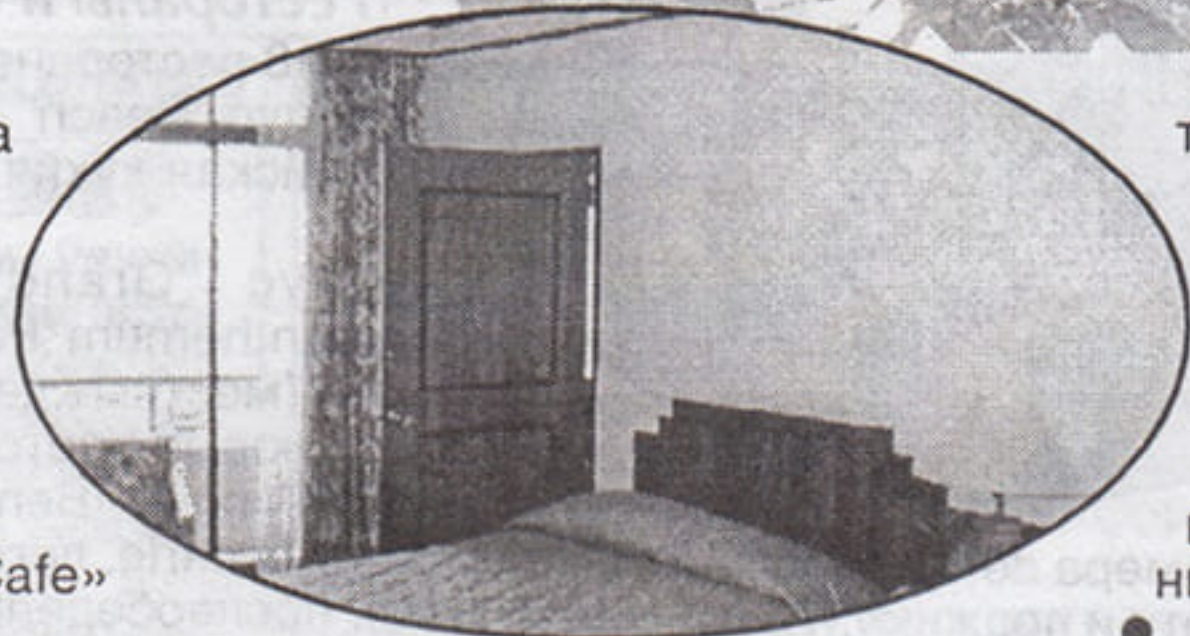
Новосибирск, ул. Советская, д. 37, офис 501 ☎ (383-2) 22-68-07, 18-11-19

В номерах: кондиционер, мини-бар, спутниковое ТВ, видеоканал, радио, телефон. В Океанском и Посольском корпусах - фены.

Сервис отеля: обмен валюты, сейфы на рецепции (бесплатно), фотосервис, супермаркет, небольшой рынок (экзотические фрукты, сувениры), парикмахерская и салон красоты (в Океанском корпусе), вызов такси, лимузин-сервис и аренда автомобиля, услуги няни, аренда мобильного телефона, библиотека;

Рестораны и бары:

- В Океанском корпусе - «Bavaria» (немецкий ресторан), «Cattleya Club» (европейская, французская и китайская кухня), «Hong Ten» (китайская кухня), «La France» (французская кухня), «Pasta Pasta» (итальянская кухня), «Tokugawa» (японская кухня), «Atrium Cafe» (открыт 24 часа), «Premier Supper Club» (ночной бар с живой музыкой), «Traveller's Pub», открываются в ближайшее время - «Captain's Bar» (бар-караоке), «Nipon Food Market» (японская кухня);
- В Посольском корпусе - «Polaris Cafe» (открыт 24 часа);
- В Садовом корпусе - «Garden Slim» (открыт 24 часа);



- В корпусе Инн -> «Inn Cafe» (открыт 24 часа), «Inn Lounge», «Espresso» (все виды кофе);
- Напротив большого бассейна - «Food Center» (ресторан быстрого питания), «Dicken's Pub» (типичный английский паб);
- На пляже у бассейна - «Rim Talay» (тайская, китайская, японская, вьетнамская кухня), «Seafood» (продукты моря);
- круглосуточное обслуживание в номерах.

Активный отдых и развлечения:

- бассейны - возле Океанского корпуса (с джакуззи), возле Башенного корпуса (прокат водных велосипедов), возле моря (постоянно работает бар);
- Центр спорта и здоровья - 6 кортов для бадминтона, 8 кортов для сквош, 4 теннисных корта, 4 стола для настольного тенниса, сауна, массаж, бильярд, баскетбол, зал для аэробики, тренажерный зал;
- собственный песчаный пляж (не очень большой, лежаки, зонтики, полотенца - бесплатно), пляжный волейбол, банан, водные виды спорта (скутеры, парашюты, водные лыжи);
- зал компьютерных игр «Tomorrow World», мини-зоопарк.

Dusit Resort

ДУСИТ

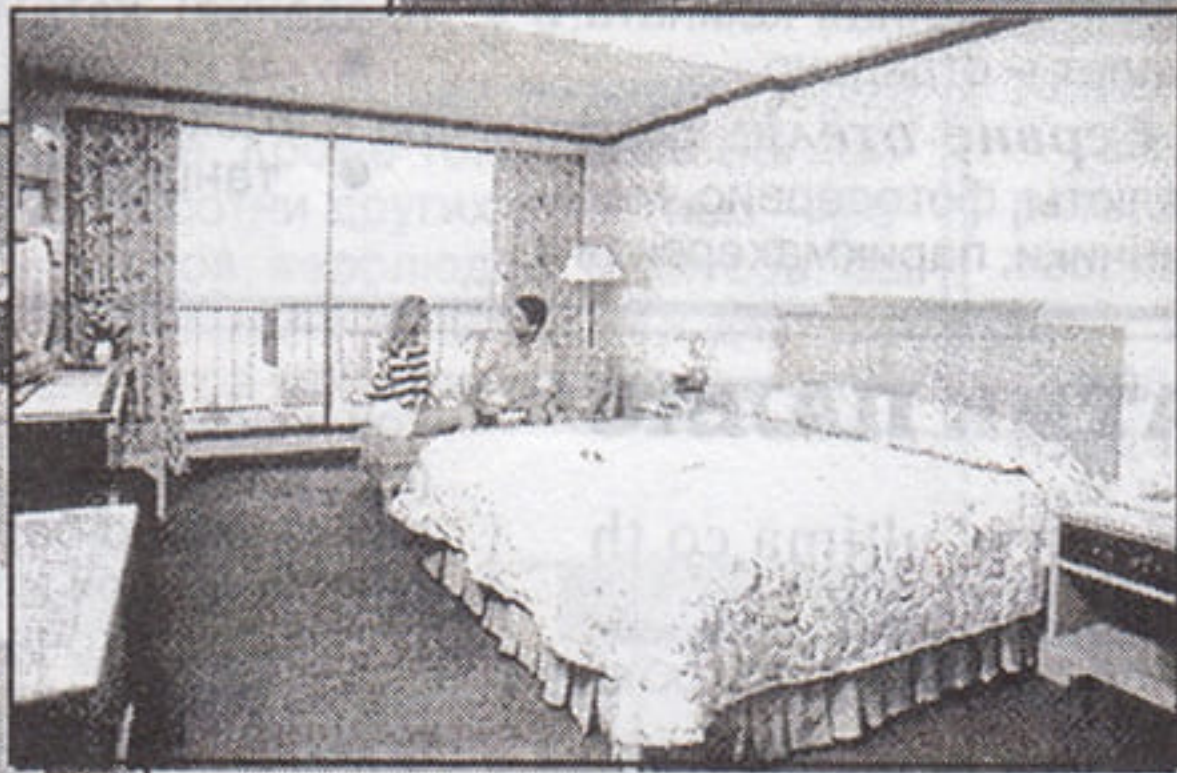
Тел. (038) 425611-6, факс (038) 428239 www.siamdata.com, www.ultima.co.th

Расположение: в северной части бухты, на пляже.

Размещение: 500 номеров и скютов.

В номерах: кондиционер, мини-бар, спутниковое ТВ, телефон, радио, сейф, балкон, вид на море, ванная комната, фен.

Сервис: обмен валюты, сейфы в рецепции, почта, экскурсионное бюро, прачечная, услуги няни, заказ такси, аренда автомобилей, автостоянка, гараж, ежедневные трансферы в Бангкок и обратно;



Рестораны и бары :

«The Empress» (прекрасная китайская кухня), «The Bay» (южно-европейская кухня), «The Cascade Cafe» (легкие закуски в течение дня), бар у бассейна (спиртные и прохладительные напитки), «The Snack Shop» (закуски), «Lobby Lounge» (бар с музыкой); круглосуточное обслуживание в номерах

куски), «Lobby Lounge» (бар с музыкой); круглосуточное обслуживание в номерах

Активный отдых и развлечения:

- 2 бассейна, освещенный теннисный корт, кондиционированный корт для сквоша, фитнес-центр, тренажерный зал, традиционный тайский массаж, аэробика, бильярд, настольный теннис, ТВ-игры для детей;
- 2 собственных песчаных пляжа (лежаки, зонтики, полотенца - бесплатно), все виды водного спорта, подводное плавание.

Royal Cliff Beach Resort

Royal Cliff Bay

РОЙЯЛ КЛИФФ

Тел. (038) 250421-40, факс (038) 250511, 250513

www.royalcliff.co.th/html/hotsp.html

Расположение: на живописнейшем мысу в южной части Паттайи на 64 акрах.

Размещение: Комплекс состоит из 4-х корпусов, окруженных буйной тропической растительностью.

Корпус "Royal Cliff Terrace" - Открыт в 1971 году, полностью обновлен в 1995/1996 году. "Ройял Клифф Террас" - первый корпус, построенный в комплексе и расположенный прямо на пляже, напротив Cliff Club. Предлагает 2 типа сьютов: 64 мини-сюита и сьюты для молодоженов (гостиная + спальня + большой внутренний дворик), 27 семейных сьютов (2 спальни + 2 ванных комнаты + балкон).

Корпус "Royal Cliff Beach" - Открыт в 1973 году, полностью обновлен в 1995 году. Предлагает номера разного типа: 271 номер superior, 263 мини-сюита, 7 сьютов (гостиная + 2 спальни), 3 сьюта (гостиная + 3 спальни).

Корпус "Royal Cliff Grand" - Открыт в 1992 году. Предлагает номера разного типа: 194 номера de-luxe (общей площадью 45-47 кв.м, включая ванную комнату и лоджию), 73 номера le grand (общей площадью 52 кв.м, включая ванную комнату и лоджию), 13 юниор-сьютов (с 1 спальней), 10 редженси-сьютов (с 2-мя спальнями), 1 королевский сьют (с 3-мя спальнями).

Корпус "Royal Cliff Wing" - Самый роскошный корпус. Открыт в 1986 году, обновлен в 1995 году. Этот корпус является "отелем внутри отеля", так как занимает особое положение среди всех 4-х корпусов. Предлагает 2 типа сьютов: 84 экзекютив-сюита (с 1 спальней), 2 президентских сьюта (с 3-мя спальнями).

В номерах и сюитах:

кондиционер, мини-бар, сейф, спутниковое ТВ, видеоканал, телефон, балкон или терраса, вид на море. В ванной комнате - банный халат и фен (кроме номеров superior в Главном корпусе Beach). Корпус «Grand»: ванная в номерах le grand больше, чем в номерах de-luxe. Корпус «Wing»: ванная комната и туалет - отдельно.

Сервис отеля: обмен валюты, фотосервис, магазинчики, парикмахерская и



салон красоты, вызов такси, лимузин-сервис и аренда автомобиля;

Рестораны и бары:

- 8 ресторанов: корпус "Beach" - кафетерий (международная и классическая тайская кухня, открыт 24 часа), гриль (французская кухня)
- корпус "Grand" - «Rossini» (итальянская кухня), «Chrysanthemum Palace» (китайская кухня), «Grand Cafe & Terrace» (местные деликатесы, барбекю), «Thai Market» (продукты моря), новый ресторан «Japanese Corner» (японская кухня)
- корпус "Wing" - «Benjarong» (европейская кухня), «Palm Terrace» (завтрак a la carte, легкий ланч, ужин), «La Ronde» (легкие закуски, ланч, послеобеденный чай, каждую среду вечером - ужин из 5-ти блюд под звездами, при свечах).

- 4 бара, включая пиано-бар, бар в саду, бар на пляже, бары в оздоровительном центре,
- круглосуточное обслуживание в номерах

Активный отдых и развлечения:

- на территории гостиничного комплекса 3 больших бассейна для взрослых свободной формы, 2 детских бассейна, солнечные террасы (солярии);
- Все гости автоматически становятся членами «Cliff Club» и могут пользоваться услугами Оздоровительного центра (на территории гостиничного комплекса): 2 больших бассейна с джакузи, 2 детских бассейна, солярии, гимнастический зал, паровая баня, сауна, массаж, теннисные корты;
- 5 бассейнов (с детскими отделениями, бассейн корпуса «Wing» - только для гостей корпуса), сауна, джакузи, фитнес-центр, 6 теннисных кортов, 2 корта для сквош, 8 полей для гольфа, настольный теннис;
- «Вaan Plai» (Дом трав) - ароматотерапия в сочетании с традиционным тайским массажем;
- 2 частных пляжа (1 - для гостей корпуса «Wing», лежаки, зонтики, полотенца - бесплатно), все виды водного спорта (виндсерфинг, водные лыжи, водные мотоциклы, парашют, подводное плавание), катамаран на тропический остров;
- В корпусе «Grand» для туристов-VIP действует Royal Club: на 6 этаже расположены римские бани (1400 кв.м).
- танцевальный зал «Сиам», детский клуб.

АДРИАТИК ПАЛАС

www.ultima.co.th

Adriatic Palace

в южной части Паттайи, на одном из тихих и чистых пляжей между Паттайей и пляжем Джомтьен.

Размещение: 407 номеров и сьютов.

В номерах: кондиционер, мини-бар, спутниковое ТВ, видео канал, телефон, ковровое покрытие, ванная комната. В сюитах - сейф.

Сервис: обмен валюты, сейфы на рецепции, парикмахерская, салон красоты, прачечная, химчистка, услуги няни, вызов врача 24 часа в сутки, магазин сувениров, торговый центр, фотосервис, почта, автостоянка;

Рестораны и бары: Ресторан на крыше (32 этаж) с панорамным видом бухты Паттайи и островов, кафетерий с тайс-

кой и международной кухней (открыт 24 часа); бар у бассейна, пиано-бар с видом на океан, ночной клуб и караоке, круглосуточное обслуживание в номерах.

Активный отдых и развлечения:

- Бассейн (с детским отделением), сауна, джакузи, фитнес-центр, 2 теннисных корта, настольный теннис, бильярд, детская площадка, игровой зал;
- Собственный песчаный пляж (лежаки, зонтики, полотенца - бесплатно), все виды водного спорта



GT
RAND
OUR

БЮРО ПУТЕШЕСТВИЙ

Новосибирск, ул. Советская, д. 37, офис 501 ☎ (383-2) 22-68-07, 18-11-19



Хотите очутиться в ярких лучах солнца и в эпицентре настоящего праздника, доставить незабываемую радость собственным детям и получить максимум удовольствий? Отправляйтесь в Таиланд и вы не пожалеете!

Предлагаем вам познакомиться лишь с небольшой частью вашего отдыха в Таиланде – увлекательными экскурсиями.

Крокодиловая ферма и Парк каменных деревьев возраста миллион лет

(Входит в стоимость тура)

В 8 км от Паттайи расположен огромный парк, на территории которого находятся камни, напоминающие деревья, причудливой формы древние скалы, давшие название парку, небольшой зоопарк с тропическими животными. Здесь же Вы увидите коллекцию карликовых деревьев бонзай. 5 раз в день дают шоу крокодилов. На территории парка имеются ресторан, магазины сувениров.



Поездка в Бан Саен (40 км севернее Паттайи)

(взрослый - \$ 16, ребенок - \$ 10)

Комплекс Бан Саен знаменит своим длинным и чистым пляжем из белого песка. На территории курорта находятся Музей моря и Аквариум, Гора диких обезьян, Храм Saen Suk, необычный парк фигур людей и животных из гранита и песчаника. В Музее моря и Аквариуме Вы сможете увидеть обитателей Сиамского залива: от морского конька до акул. На Горе диких обезьян предоставляется возможность понаблюдать за жизнью диких, но безобидных обезьян (если не трогать их детенышей) и даже покормить их.

Деревня слонов (\$ 20)

Уникальное место, расположенное в 5 км к югу от Паттайи. Вы увидите реальную жизнь слонов в их наиболее естественных условиях обитания. Вам откроются удивительные и неизвестные способы использования этих животных в быту и производстве. Именно здесь Вы поймете, почему слон - национальный символ Таиланда. Специальное шоу продемонстрирует Вам чудеса дрессировки этих громоздких, но на удивление ловких, добрых и послушных животных. В конце шоу, по желанию, Вы можете поучаствовать в настоящем 2-х часовом путешествии по джунглям на слонах.

ELEPHANT VILLAGE

Тропический сад Нонг Нуч (Tropical Garden "Nong Nooch")

(Входит в стоимость тура)

В 17 км к югу от Паттайи раскинулся один из самых красивых садов в Азии - Тропический сад Nong Nooch. На территории парка в 600 акров находятся удивительные по красоте плантации орхидей, кактусов, кокосовые пальмы, причудливые по форме деревья, искусственное озеро.

Ежедневно в саду проходят два шоу: утром и днем. Первый спектакль называется "Тайская деревня". Во время этого уникального культурного шоу Вы познакомитесь с древней культурой Таиланда - тайскими танцами и песнями, свадебным обрядом, тайским боксом, петушиными боями и многим другим. Второй спектакль - шоу слонов - приведет в восторг и взрослых и детей. Дрессированные слоны исполняют самые различные трюки, в которых могут участвовать и сами туристы.



Сафари парк

(около \$ 40 + входной билет \$ 20)

Самый большой и пользующийся огромной популярностью среди туристов всех возрастов Сафари парк находится в пригороде Бангкока (около 2 часов езды от Паттайи). На 200 акрах земли расположились зоопарк под открытым небом, Марина парк, множество аттракционов и шоу. Поездка в специальных вагончиках по Сафари парку даст вам уникальную возможность не только увидеть в непосредственной близости африканских животных, но и самим покормить жирафов, страусов, зебр, верблюдов. Дальнейшее путешествие в мир сафари вы совершите уже в закрытом автобусе, поскольку по обеим сторонам дороги на солнце будут греться дикие тигры, львы и медведи.

По узкому каналу лодка увезет вас в Jungle Cruise – на 20 минут вы окунетесь в загадочный мир тропических джунглей.

В Марина парке вы сможете посетить веселое шоу дельфинов, а также уникальные аттракционы "Дикий Запад" и "Шпионские Войны" – вы увидите целое театрализованное представление по мотивам фильмов о Джеймсе Бонде, с настоящими гонками на водных мотоциклах, прыжками в воду со скал, очень правдоподобными взрывами и выстрелами. По окончании шоу актеры с удовольствием сфотографируются с вашими детьми.

После целого дня, проведенного в Сафари парке, вы с удовольствием окунетесь в прохладные воды бассейнов Аквапарка, расположенного в 20 минутах езды от Сафари.

Змеиная ферма (\$ 10)

Здесь показывают самое известное и самое опасное шоу змей в Таиланде. На ферме можно увидеть многие виды змей, потрогать змею, испытать твердость зубов питона.

Тигровая ферма (взрослый - \$ 16, ребенок - \$ 9)

Самая большая тигровая ферма в мире. Кроме того, здесь Вы найдете сотни других животных - крокодилов, верблюдов, страусов. Вы даже сможете покормить детеныша тигра молоком из бутылочки.



Чудес в Пизе, Оперный театр в Сиднее и Статуя свободы в Нью-Йорке, Модель атома в Брюсселе и Акрополь в Афинах. Воспроизведены мельчайшие детали местности и эпохи. Смесь культур и времен. Часть экспозиции посвящена тайской истории. Здесь Вы сможете увидеть в миниатюре важнейшие памятники тайской культуры: одну из самых больших моделей - Храм Изумрудного Будды (Ват Пхра Кео), входящий в Королевский комплекс в Бангкоке.

Парк архитектурных миниатюр "Мини-Сиам"

(Входит в стоимость тура)

На одном пространстве собраны более 100 моделей наиболее знаменитых исторических сооружений со всего мира, среди них - Храм Василия Блаженного в Москве и площадь

Коралловый остров

(\$ 14, скоростной катер, обед)

Недалеко от Паттайи (20-40 минут на катере) находятся несколько маленьких коралловых островов. На одном из островов Вы сможете прекрасно отдохнуть на белом песчаном пляже (лежаки и зонтики за доп. плату), искупаться в лазурном море, прокатиться на небольшой лодке со стеклянным дном, чтобы полюбоваться кораллами и подводным миром. На острове Вам будет предложен обед из морепродуктов.

Центр дрессировки обезьян в Паттайе

(взрослый - \$ 8, ребенок - \$ 6)

Питомцы центра умеют нырять, ездить на велосипеде и творить много невероятных вещей. Здесь вы увидите также Кобра-шоу и петушиные бои. Продолжительность шоу – около 1,5 часов.



А также: Экскурсия в Бангкок, шоу трансвеститов "Алказар", прогулки по дну океана, глубоководная рыбалка, подводное плавание с аквалангом, вечерний круиз на старинной парусной яхте, посещение развлекательного комплекса "Ройял Гадн Плаза" и салонов традиционного тайского массажа и многое другое.

Новосибирск, ул. Советская, д. 37, офис 501 ☎ (383-2) 22-68-07, 18-11-19



Бюро путешествий «ГРАН-ТУР» предлагает

Отдых на море прямыми
рейсами из Новосибирска:

Таиланд:

веселая Паттайя,
тропический рай на островах

ОАЭ:

фешенебельный Абу Даби,
космополитичный
Дубай,
традиционная
Шарджа

По всем нашим турам
предлагаем фирменные
путеводители по ОАЭ, Паттайе
(Таиланд), Вале д'Аосте
(Италия, Альпы), Римини
(Италия, Адриатика).

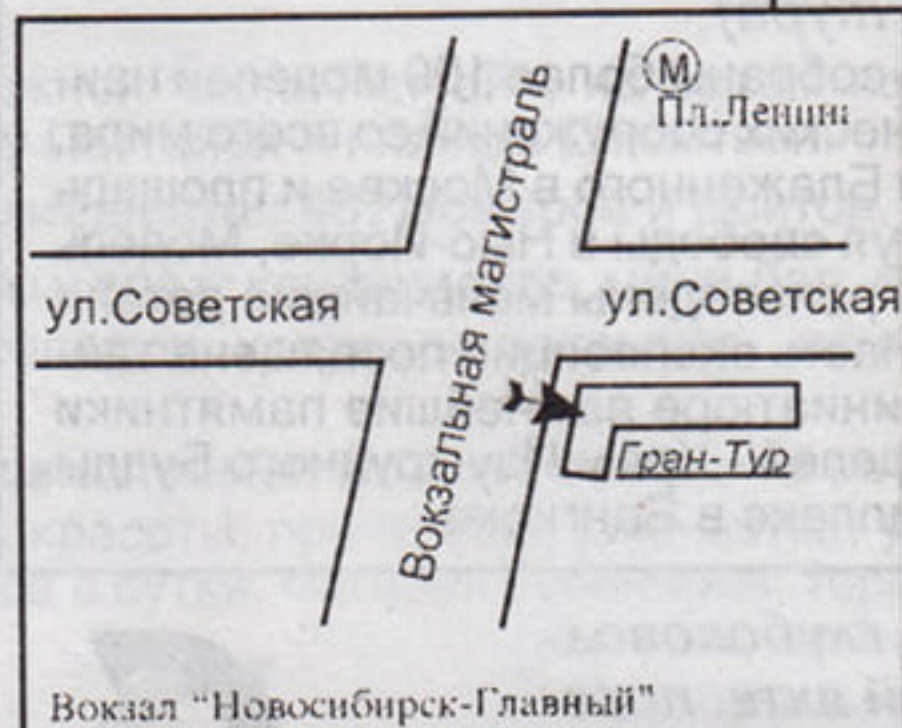
Наши туры Вы
можете приобрести
в агентствах
Новосибирска,
Барнаула, Бийска,
Кемерово,
Новокузнецка,
Междуреченска,
Томска,
Красноярска.

А также

Отдых и
лечение в домах
отдыха и
профилакториях
Новосибирской
области и Алтайского

Круглый год из Москвы
для групп и индивидуальных

- Экскурсионные туры в Европу
- Отдых на лучших курортах мира
- Бронирование транзитной гостиницы в Шереметьево-2



SKI
ГОРНОЛЫЖНЫЕ
КУРОРТЫ МИРА

Горные
лыжи

От близких Белокурихи и
Шерегеша до непривычной
Турции и манящих Альп.
4-летний опыт продажи
горнолыжных туров.

Всем нашим клиентам в подарок -
каталог «Ski-гид: Горнолыжные
курорты мира».

Желающие приобрести каталог
могут сделать это в нашем офисе.



**Новосибирск,
ул. Советская, 37, оф. 501
тел. (383-2) 22-68-07, 18-11-19**

Наш адрес: